

Section Database: UKST

File Edit View Help

TUB 305x305x51 Basic columns

Length unit [m]

Save

Ax = 0.0114 [m²]
 Ix = 1.69e-006 [m⁴]
 Iy = 8.934e-005 [m⁴]
 Iz = 5.699e-005 [m⁴]
 Ay = 0 [m²]
 Az = 0 [m²]
 Wx = 7.16e-005 [m³]
 Wy = 0 [m²]
 Wz = 0 [m²]
 Zy = 0.000651 [m³]
 Zz = 0.000571 [m³]
 Ls = 0 [m²/m]
 Weight = 51 [kg/m]
 Iomega = 0 [m⁶]

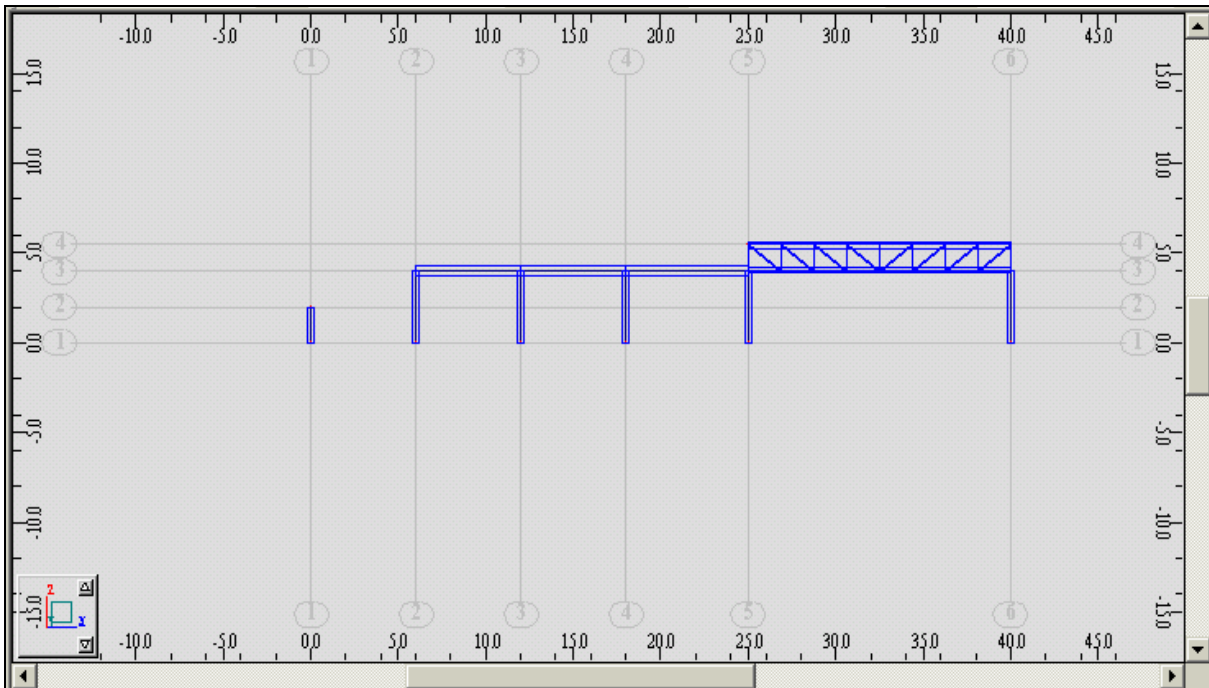
Nam	DIM1	DIM2	DIM3	Type	
TUB 292	419	113	29	0.0144	
▶ TUB 305	305	51	29	0.0114	
TUB 305	305	57	29	0.0152	
TUB 305	305	61	29	0.00951	
TUB 305	457	101	29	0.0128	

Section 1239

First numeric component of the section label

- 43 -

بعد إدخال معطيات الجائز الشبكي كما في (الشكل - 39 -) ، نقوم بالضغط على الأمر لحفظ الإدخالات ومن ثم على الأمر لإغلاق النافذة و بذلك تتم عملية رسم الجائز كما هو موضح في الشكل :



- 44 -